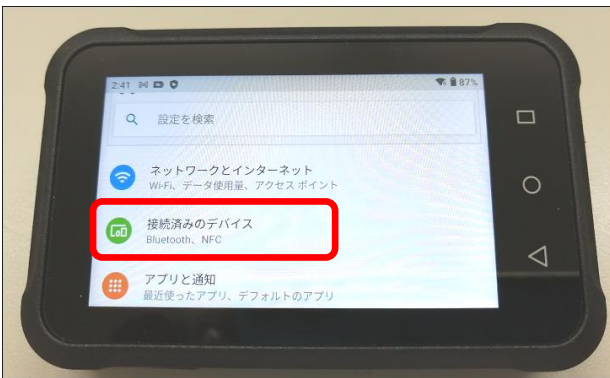


WD200 Bluetooth 接続 , NFC / グローブモード設定

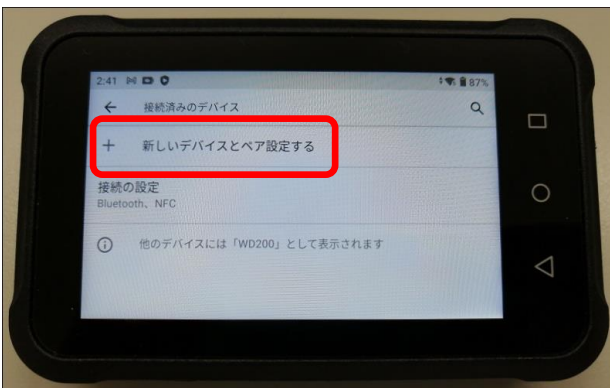
Bluetooth 接続手順



1. WD200 での Bluetooth 接続手順について、ここでは 2 次元ワイヤレスリングスキャナの MS652+ との接続を例に説明します。



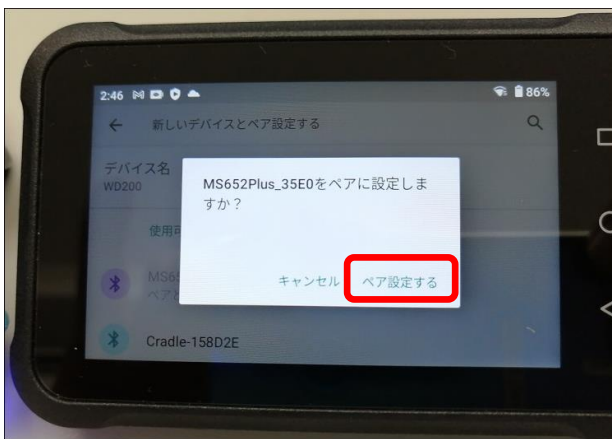
2. 『設定アイコン』 → 『接続済みのデバイス』を選択します。



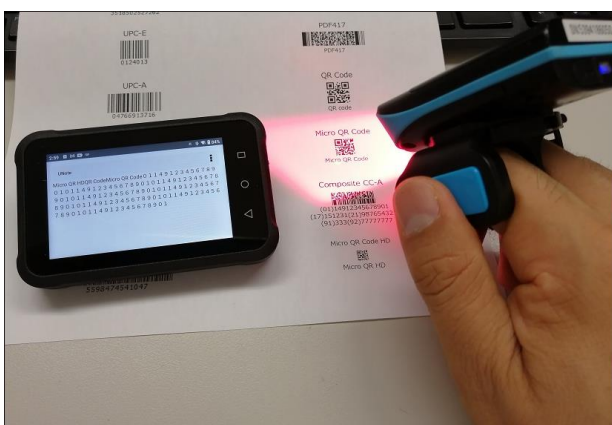
3. 『新しいデバイスとペア設定する』を選択します。



4. 検索結果から MS652 のデバイス名を選びタップします。(MS652 は予めペアリング待ち受けの状態まで準備済みの必要があります。)



5. 『ペア設定する』を選択します。



6. 接続が完了すると、読み取ったバーコードデータが Bluetooth 接続経由で WD200 に出力されます。

NFC 設定



1. WD200 の NFC アンテナは本体前面の上下部に取り付けられています。

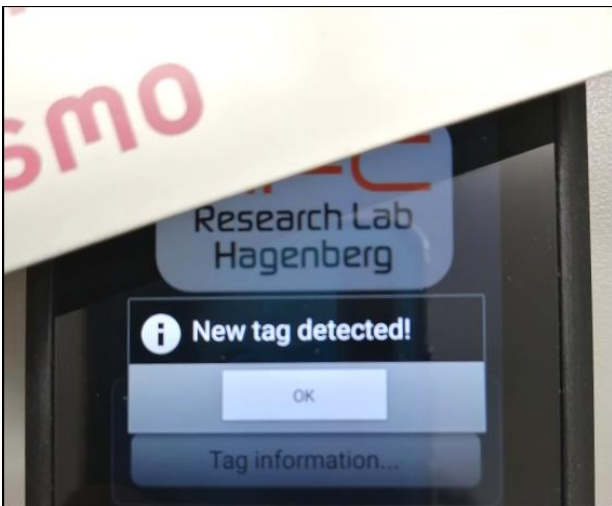


2. Google Play 等から RFID 読取りのアプリをインストールします。左図は以下のアプリをインストールした例です。

- ・ NFC TagInfo



- RFID タグや NFC カードをかざすと読み取りを開始します。



- 左図は PASMO (Felica カード) を読み取った例です。

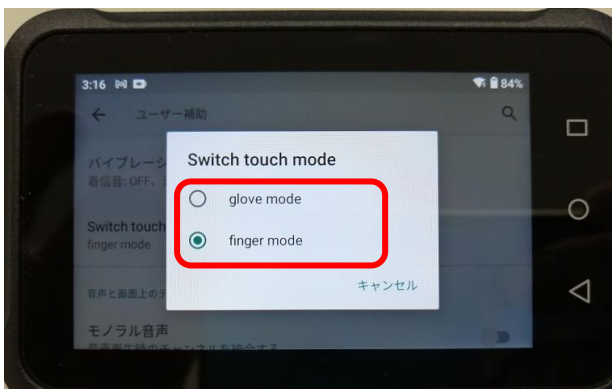


- タグの詳細情報も確認することが可能です

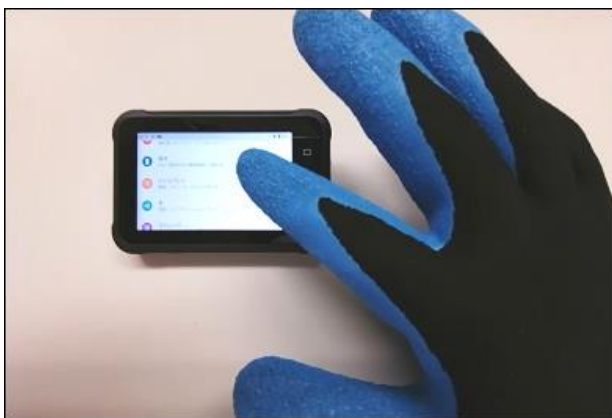
グローブモード設定



1. [設定アイコン]→[ユーザ補助]を選択します。



2. [ユーザ補助内]の” Touch Pad Sensitivity”を” finger mode”から”glove mode”へ変更します。



3. グローブモードに設定するとゴム手袋をはめた状態でも、タッチパネル操作が可能となります。